

# STEWELL FRONT TEX

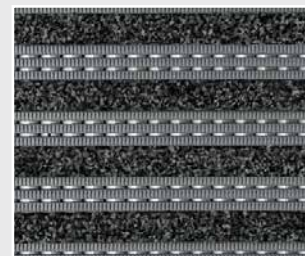
Die offene Struktur der Textileinlage nimmt aktiv viel Staub und Feuchtigkeit auf. Ideal für Verlegungen in Shopping Center. Gut überrollbar – Einkaufswagen, Kinderwagen und Rollstühle.

## Spezieller Kundennutzen

- hohe Staub- und Feuchtigkeitsaufnahme
- extrem belastbar und schalldämmend
- höchst tritt- und stolpersicher
- Maßanfertigung
- mit Einkaufs- und Kinderwagen gut befahrbar
- Rollen und Zuschnitte lieferbar
- **Cfl-s1**



STEWELL FRONT TEX



STEWELL FRONT TEX

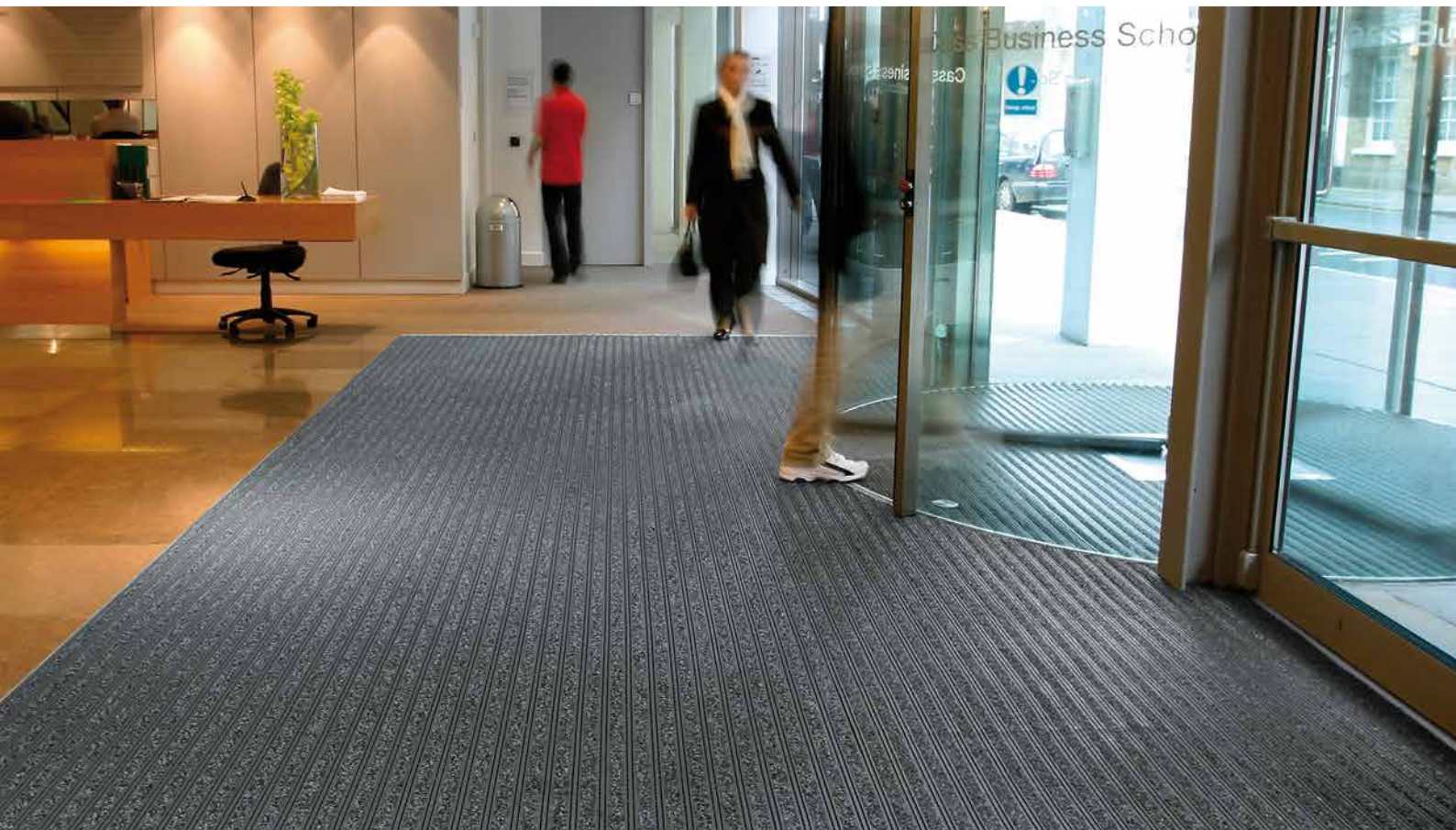
## Produktdaten

Höhe:	16 mm
Farben:	3-reihiges, graues Vinyl-Kratzprofil kombiniert mit hochwertigem grauem Textil [schwarz auf Anfrage]
Gesamtgewicht:	10,5 kg/m <sup>2</sup>
Rollenbreite:	91 cm (120 cm + 60 cm auf Anfrage)

## Verlegung

Versenkt verlegt in Alurahmen AS 1/15. Freiaufiegend verlegt mit Antrittsprofil AN/STE. Farbe: grau.

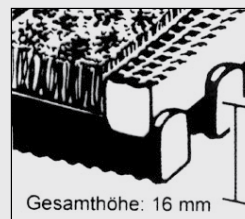
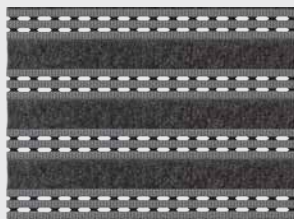
Schrumpf- und Dehnungsfaktor von Vinyl: ca. 2%



# STEWELL FRONT TEX SYSTEM FEINSTREIFER AUSSCHREIBUNGSTEXTE

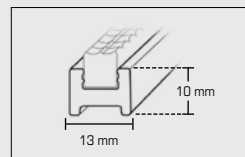
## STEWELL FRONT TEX

- H ca. 16 mm • trittsicher • 3-reihiges Vinyl-Kratzprofil kombiniert mit grauem Textil • **Cfl-s1** • offene Struktur
- 100 % Polyamid für hohe Feuchtigkeits- und Staubaufnahme
- aufrollbar • ideal für Rollstühle, Kinder- und Einkaufswägen
- Farbe: grau



### AS/STE/H: Profilhöhe: 10 mm

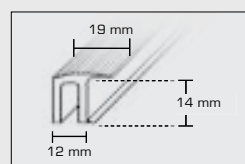
Diese Profile fügen sich unsichtbar in die Mattenfläche ein.  
Verlegung: von links nach rechts (Montage gegen die Gehrichtung), am Anfang und am Ende der Mattenfläche sowie zwischen aufeinanderfolgenden Mattenbahnen ab einer Gehrtiefe von 1,8 m.



AS/STE/H

### AS/STE/R: ProfilInnenhöhe: 14 mm

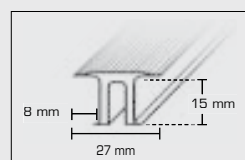
Montage in Gehrichtung (links und rechts außen) als Begrenzung der Mattenfläche.



AS/STE/R

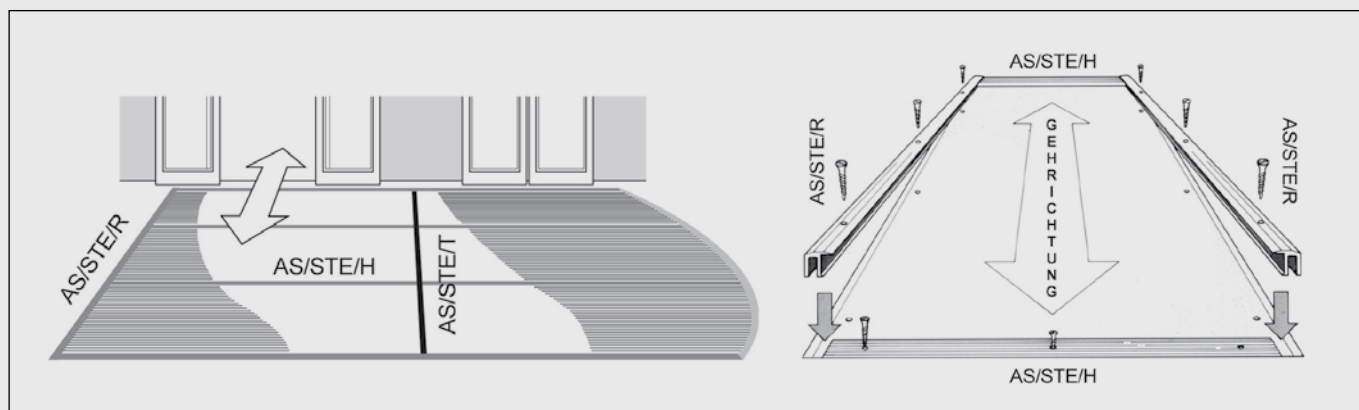
### AS/STE/T: ProfilInnenhöhe: 15 mm

Mattenflächen, die über ca. 3 m lang sind (von links nach rechts), oder sehr stark frequentiert werden, können mit diesem Profil in praktische Größen geteilt werden. Dieses Profil soll in der Türflucht (in Gehrichtung) aber nicht in der direkten Hauptverkehrsfläche montiert werden.



AS/STE/T

## Verlegeanleitung



### STEWELL Verlegeschielen

gewährleisten eine sichere Verlegung der Stewell Front Matten. Verschraubung von oben. Die überlappenden Alu-Profile nehmen temperaturbedingte Größenschwankungen weitestgehend auf. Die Anleitungen sind im Sinne einer langlebigen Verlegung unbedingt einzuhalten. Die Matten und Verlegeschielen sind gleichzeitig zu montieren. Farben: alu, grau und schwarz