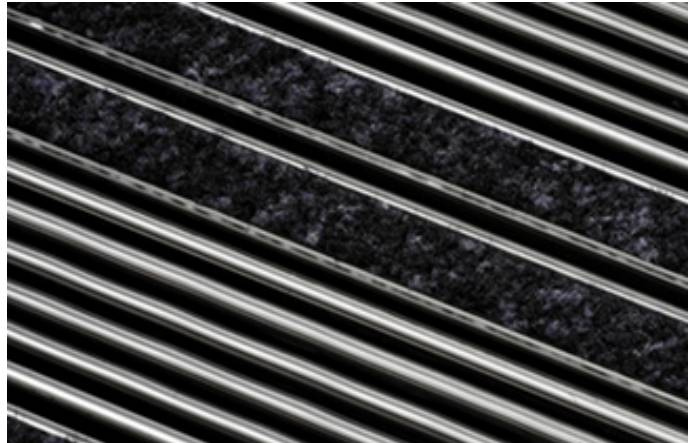
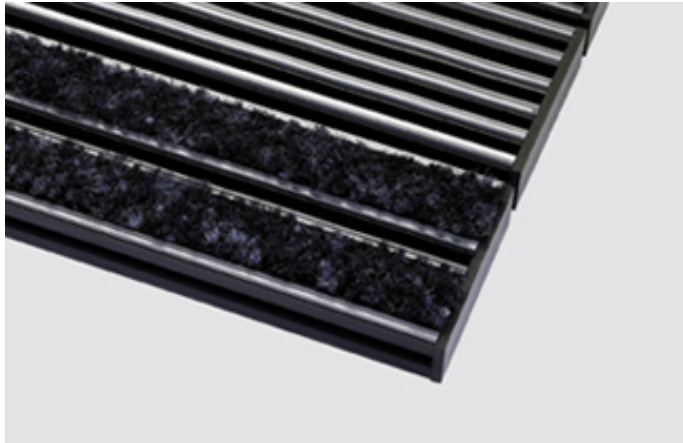




SCHEYBAL
MATTEN NACH MASS



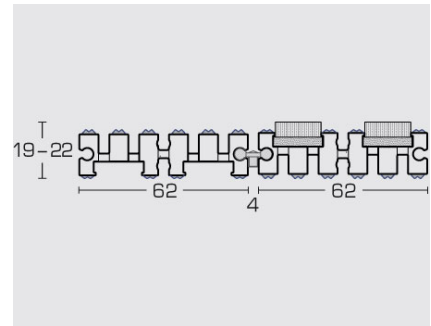
MEGA SMART CS VKP/TEX Cfl-s1

Profilhöhe 18 mm

Höhe inkl. Einlage (je nach Textileinlage) 19 mm - 22 mm

Spezieller Kundennutzen

- attraktiv und leistungsstark
- Spezialgelenke statt Seile für aktive Abstreifwirkung
- leicht aufrollbar
- Patentkappen als Seitenkratzschutz



Material:

Trägerprofile: hochwertige, elastische zweifarbige Vinyl-Spezialprofile schwarz mit integrierten, gerillten, silbernen Abstreifkanten.
Textileinlagen aus hochwertigem Polyamid.

Textiloberflächen:

Offene Strukturen für mehr Schmutz- u. Nässe-Aufnahme, einfache Reinigung und lange Haltbarkeit. Alle lagernden Textilien Cfl-s1. Gesamthöhe der Matte beträgt 19 mm - 22 mm, je nach ausgewählter Textileinlage.

Technische Information:

Gelenkige Verbindungen, Profilabstand 4 mm, Patentkappen als Seitenkratzschutz

Besonderheit:

Die Kombination von 100 % Polyamid Textilstreifen und hochwertigem, elastischem Vinyl-Kratzprofil gewährleistet optimales Abstreifen von Grobschmutz und hohe Aufnahme von Feinstaub und Nässe.