

SIXFORM STAR mit taktilem Bodenleitsystem TACT E

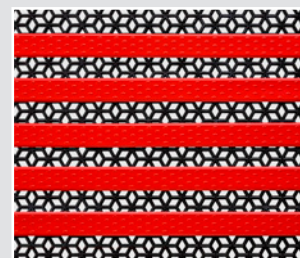
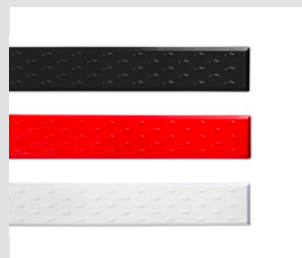
Taktile Bodenleitstreifen integriert in Eingangsmatte Sixform Star leiten sehbehinderte und blinde Menschen sicher im Eingangsbereich.

Spezieller Kundennutzen

- taktile Orientierung für sehbehinderte und blinde Menschen
- ideal für barrierefreie Eingänge
- gut überrollbar mit Rollstühlen, Kinder- und Einkaufswagen
- Verlauf gerade oder schräg möglich
- Rückseite 4-seitig unterspülbar
- gehrichtungsneutral, ideal für Sonderformen
- Brandklasse **Cfl-s1**
- Maßanfertigung

Taktiler Bodenleitsystem TACT E in SIXFORM STAR Cfl-s1

5 taktile Bodenleitstreifen TACT E werden parallel zueinander (Gesamtbreite ca. 30 cm) in SIXFORM STAR Eingangsmatte integriert. Der Verlauf von TACT E ist gerade, schräg oder mit Eckausbildung möglich und erfolgt nach Vorgabe des Planers. Die leicht erhabenen Streifen ermöglichen taktile Orientierung für sehbehinderte und blinde Menschen.



Produktdaten

Eingangsmatte: SIXFORM STAR Vinylwabenmatte, Höhe 18 mm, Bienenwabenform mit Sternteilung. Farben: schwarz, anthrazit, silber, beige, bronze, braun, rot, blau, grün.

TACT E taktile Bodenleitstreifen: Vinyl-Leitstreifen mit abgeschrägten Kanten und erhabenen, versetzten Rhomben

Maße Vinyl-Leitstreifen: l: 500 mm b: 35 mm h: 3,3 mm

Farben: rot, weiss, schwarz. Weitere Farben auf Anfrage



TAKTILES BODENLEITSYSTEM
TACT E Vinyl-Leitstreifen in
SIXFORM STAR Eingangsmatte

Taktiler Bodenleitsystem ca. 30 cm breit • bestehend aus 5 parallelen
TACT E Vinyl-Leitstreifen (b: 35 mm h: 3,3 mm) mit abgerundeten
Kanten und erhabenen, versetzten Rhomben (l: 7 mm b: 3 mm)
Farbwahl • der Verlauf ist gerade, schräg und mit Eckausbildung
möglich • integriert (nach Vorgabe des Planers) in Sixform Star offene
Vinylwabenmatte: H ca. 18 mm • **Cfl-s1** • offene Bienenwabenform
mit Sternteilung • gehrichtungsneutral • 4-seitig unterspülbar
trittsicher • aufrollbar • mit Rollstühlen, Kinder- und Einkaufswagen
gut überrollbar • ideal für barrierefreie Eingänge
Farbwahl • österr. Gütesiegel

