

SICHERHEITS-TREPPENKANTEN

von Gradus erhöhen Wahrnehmung und Sicherheit auf Treppen innen und außen auch in extrem stark begangenen Bereichen wie Flughäfen, Bahnhöfen, Einkaufszentren, Bürohäusern, Schulen und Krankenhäusern.



STK G1



STK G2-HDE

Spezieller Kundennutzen

- reduziert Rutschen, Stolpern, Stürzen
- höchste Wahrnehmung der Treppenkante
- erhöht Sicherheit auf Treppen
- Schutz der Treppenkante
- leicht nachrüstbar im Bestand
- Zuschnitte nach Maß
- barrierefrei gem. ÖNORM B 1600

Produktdaten

Starke Alu Trägerprofile mit rutschhemmenden Einlagen für alle Anforderungen. Profil und Einlage sind fix miteinander verbunden. Geeignet für die meisten Böden wie Beton, Stein, Fliesen, Metall, Linol und Teppich etc.

STK G1 für den Innenbereich

Über die Treppenkante gezogener Anti-Rutsch Belag für hohe Trittsicherheit, Profillänge: 3,20 m – Maßzuschnitte

Einlageoptionen:

Standard

Rutschhemmung: R10 – DIN 51130
Material: PVC mit mineralischen Einschlüssen
Farbe: schwarz, anthrazit, mittelgrau, creme, gelb, weiß (weitere Farben auf Anfrage)

Xtra-grip™

Rutschhemmung: R11 – DIN 51130
Material: PVC Trägerschicht und Nutzschicht mit Mineralkörnung
Farben: schwarz, weiss, gelb und mittelgrau (weitere Farben auf Anfrage)

STK G2-HDE für den Außenbereich

Rutschhemmung: R13 – DIN 51130
Extrem robuste, rutschsichere Einlage für höchst frequentierte Bereiche

Maßzuschnitte bis 2,75 m Länge,
Material: Glasverstärktes Polyester mit Aluminiumoxid-Schleifkorn.
Farben: schwarz, weiss, gelb und mittelgrau (weitere Farben auf Anfrage)

Verlegung: Verklebung mittels Kleber für Treppenkanten, 1 Kartusche = 290 ml

FARBKARTE

Kontrast erhöht die optische Wahrnehmung.

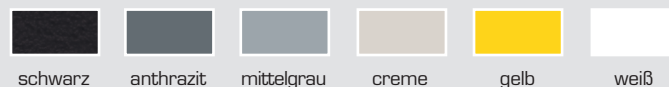
XTRA-GRIP™ Einlagen für STK G1-XG



XTRA-GRIP™ Einlagen für STK G1-XGP



STANDARD Einlage für STK G1 und STK G1A



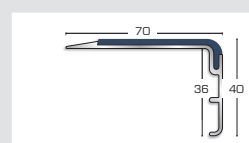
HDE Einlage für STK G2-HDE



AUSSCHREIBUNGSTEXTE

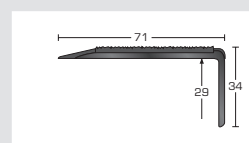
SICHERHEITS-TREPPENKANTE STK G1-XG für den stark frequentierten Innenbereich, Einlage Xtra Grip™

- Abgeschrägtes extrudiertes Aluprofil mit rechtwinkelig rutschhemmender Einlage
- Böden wie Beton, Stein, Fliesen, Metall, Linol, Teppich etc.
- Maße: Trittstufe: b: 70 mm, Setzstufe: b: 40 mm, Einlage b: 50 mm
- Material: PVC Trägerschicht und Nutzschicht mit Mineralkörnung
- Profil und Einlage fix verbunden
- Farbwahl
- Profillänge: 3,20 m
- Maßzuschnitte
- Rutschhemmung: R11 – DIN 51130



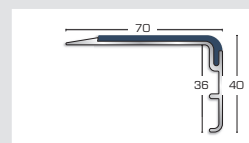
SICHERHEITSTREPPENKANTE STK G1-XGP für den stark frequentierten Innenbereich, Einlage Xtra Grip

- Abgeschrägtes PVC-Profil mit rechtwinkelig rutschhemmender Einlage
- Böden wie Beton, Stein, Fliesen, Metall, Linol, Teppich, etc.
- Maße: Trittstufe: b: 71 mm, Setzstufe: b: 34 mm, Einlage b: 50 mm
- Material: PVC Trägerschicht und Nutzschicht mit Mineralkörnung
- Profil und Einlage fix verbunden
- Farbwahl
- Profillänge: 3,20 m
- Maßzuschnitte
- Rutschhemmung: R11 – DIN 51130



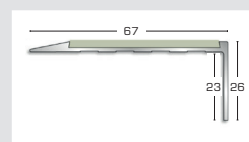
SICHERHEITS-TREPPENKANTE STK G1-Standard für den stark frequentierten Innenbereich, Einlage Standard

- Abgeschrägtes extrudiertes Aluprofil mit rechtwinkelig rutschhemmender Einlage
- Böden wie Beton, Stein, Fliesen, Metall, Linol, Teppich etc.
- Maße: Trittstufe: b: 70 mm, Setzstufe: b: 40 mm, Einlage b: 50 mm
- Material: PVC mit mineralischen Einschlüssen
- Profil und Einlage fix verbunden
- Farbwahl
- Profillänge: 3,20 m
- Maßzuschnitte
- Rutschhemmung: R10 – DIN 51130



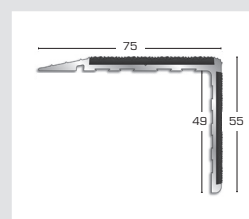
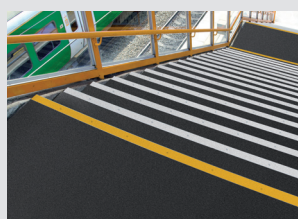
SICHERHEITSTREPPENKANTE STK G1A für den stark frequentierten Innenbereich, Einlage Standard

- Abgeschrägtes extrudiertes Aluprofil mit rechtwinkelig rutschhemmender Einlage
- Böden wie Beton, Stein, Fliesen, Metall, Linol, Teppich, etc.
- Maße: Trittstufe: b: 67 mm, Setzstufe: b: 26,5 mm, Einlage b: 50 mm
- Material: PVC mit mineralischen Einflüssen
- Profil und Einlage fix verbunden
- Farbwahl
- Profillänge: 3,20 m
- Maßzuschnitte
- Rutschhemmung: R10 – DIN 51130



SICHERHEITS-TREPPENKANTE STK G2-HDE für den extrem stark frequentierten Außenbereich, Einlage HDE

- Abgeschrägtes extrudiertes Aluprofil mit rechtwinkelig, extrem robuster, rutschhemmender Einlage
- Böden wie Beton, Stein, Fliesen, Metall etc.
- Maße: Trittstufe: b: 75 mm, Setzstufe: b: 55 mm, Einlage b: 50 mm
- Material: glasverstärktes Polyester mit Aluminiumoxyd-Schleifkorn
- Profil und Einlage fix verbunden
- Farbwahl
- Profillänge: Maßzuschnitte bis 2,75 m
- Rutschhemmung: R13 – DIN 51130



Bezugsquelle und Beratung:

Scheybal Matten nach Maß GmbH • Franzosengraben 7 • 1030 Wien
Tel: +43 1 799 15 01 • Fax: +43 1 799 23 02 ce@scheybal.com •
www.scheybal.com