

TAKTILES BODENLEITSYSTEM IN FEINSTREIFER

Mehrreihige taktile Bodenleitstreifen TACT-E werden parallel zueinander (Gesamtbreite ca. 30 cm) in FEINSTREIFER Eingangsmatte integriert. Der Verlauf ist gerade, schräg oder mit Eckausbildung möglich und erfolgt nach Vorgabe des Planers. Die leicht erhabenen Streifen ermöglichen taktile Orientierung für sehbehinderte und blinde Menschen. Rutschklasse R9 nach DIN 51130.

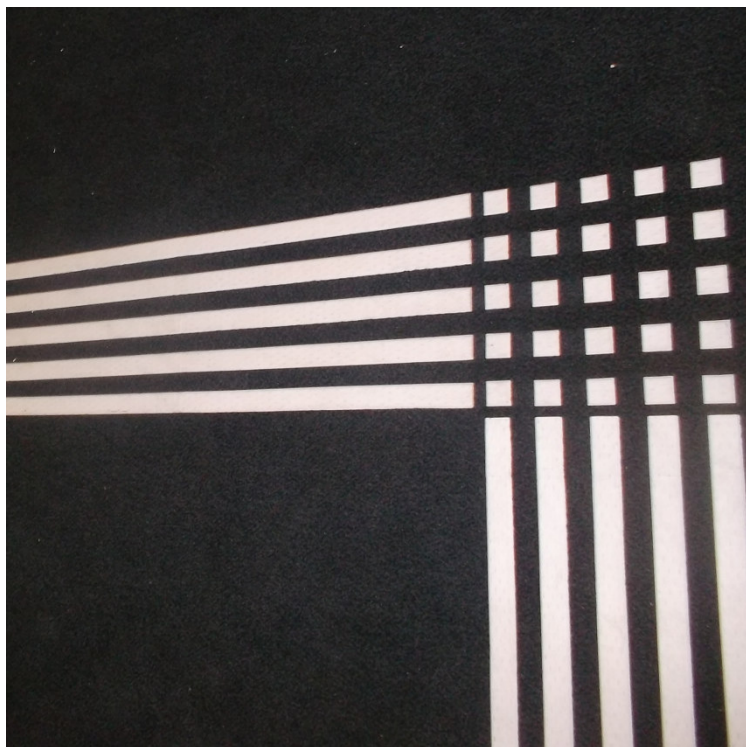
TACT-E taktile Bodenleitstreifen Bfl-s1 in Feinstreifer **Zuzüglich zum Feinstreifer**

Maße: l: 500mm, b: 35mm, h: 3,3mm

Vinyl-Leitstreifen mit abgeschrägten Kanten und erhabenen, versetzten Rhomben

Farben: rot, weiß, schwarz

Weitere Fragen auf Anfrage.



Stand: 15.04.2024